

## やわらかい凸面型面板の活用例

### ケース1: 平坦型ストーマでストーマ傍ヘルニアを発症している<sup>1</sup>

ストーマ傍ヘルニアにより、腹部が膨隆する可能性があります。そのようなケースにおいて凸面型面板が必要な場合、硬い凸面型面板を使用すると圧力により皮膚損傷をもたらす可能性があります。その場合、やわらかい凸面型面板の使用が有効である可能性があります。



### ケース2: 硬い腹壁で硬い凸面型装具の圧迫による損傷がある<sup>2,4</sup>

損傷は、硬い凸面型面板を長期間貼付している時によく起こります（特にオストミーベルトを着用している場合）。

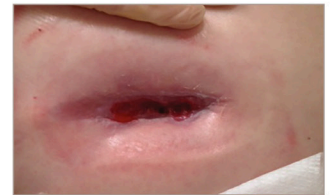
やわらかい凸面型面板は、圧迫の原因を取り除きつつ、適切なフィット感を提供します。



### ケース3: しわの部分に位置するストーマ<sup>3</sup>

硬い凸面型面板は、しわのある部分に貼付すると、密着せず反発する可能性があります。

やわらかい凸面型面板は柔軟に密着しより適切なフィット感を追従します。



### ケース4: 腹部のしわにつながるストーマ<sup>2,3</sup>

腹部のしわにより、面板の安定した貼付が障害される可能性があります。そのような場合、凸面型面板を使用することで面板の密着を高めることができます。

やわらかい凸面型面板は、ストーマ近接部にマイルドな圧をかけながらしわを補正し、面板の安定した貼付をもたらします。



### ケース5: 高さが20mm(2cm)未満のストーマ<sup>3</sup>

高さの低いストーマは、面板の下に排泄物が潜り込む可能性があります。

やわらかい凸面型面板は、適度な深さの凸面型構造により高さの無いストーマに対応します。



### ケース6: 粘膜皮膚離開リスクの高い術直後のストーマ

(硬く膨隆した腹壁で、排泄口が中心からずれている)<sup>2,5</sup>

粘膜皮膚接合部における治癒不良、感染、または過度の張力によって粘膜皮膚離開が起きる可能性があります。

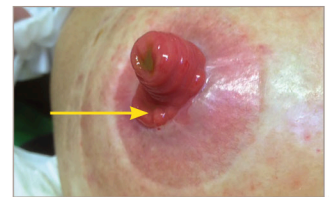
やわらかい凸面型面板は、ストーマ基部への圧力を軽減しつつ、適切な密着をもたらします。



### ケース7: ループ式ストーマ<sup>3</sup>

ループ式ストーマの肛門側排出口(矢印部分)は、面板の粘着性を損なう粘液を排泄する可能性があります。

やわらかい凸面型面板は、マイルドな圧により適切な密着をもたらし、粘着性を維持できます。



### ケース8: 壊疽性膿皮症<sup>2,4</sup>

ストーマ周囲皮膚の外傷は、壊疽性膿皮症潰瘍を発症させ、悪化させる可能性があります。

圧力と摩擦を軽減するようにしてください。

やわらかい凸面型面板は、硬い凸面型面板よりもマイルドな圧をかけることができます。



## やわらかい凸面型面板の活用例

### ホリスターのやわらかい凸面のラインアップ



#### やわぴた

- フレックスウェア皮膚保護剤
- フレックステンド皮膚保護剤
- お好みカット
- プレカット
- 消化管用開放型ストーマ袋
- 尿路用ストーマ袋



#### やわぴた 面板(二品系)

- フレックスウェア皮膚保護剤
- お好みカット
- プレカット



#### アダプト皮膚保護凸面リング

- フレックステンド皮膚保護剤

#### 参考文献:

- 1 Turnbull, G. The Ostomy Files: Parastomal Hernia *Ostomy Wound Management* Volume 49- Issue 11 – November 2003
- 2 J.C. Colwell, M.T. Goldberg, & J.E. Carmel (Eds.). (2004). *Fecal & Urinary Diversions: Management Principles*. In Chapter 12 and Chapter 14. St. Louis, MO: Elsevier Mosby
- 3 J.C. Colwell, M.T. Goldberg, & J.E. Carvel (Eds.). (2015). *WOCN® Society Core Curriculum Ostomy Management*. In Chapter 10. Philadelphia, PA: Wolters Kluwer
- 4 J.E. Carmel, J.C. Colwell, M.T. Goldberg (Eds.), *WOCN Society Core Curriculum Ostomy Management* p 181, 186. Philadelphia: Wolters Kluwer. 2016
- 5 External Stoma and Peristomal Complications following Radical Cystectomy and Ileal Conduit Diversion: A Systematic Review - Szymanski, K.M., St-Cyr, D., Alam, T., Kassouf, W. *WOCN Society Core Curriculum Ostomy Management*. p. 192. Philadelphia, PA: Wolters Kluwer. 2010

定期的に医療従事者を受診することをお勧めします。

**CE** 使用する前に、用途、禁忌、警告、注意事項、および使用の指示に関する情報については、使用指示をお読みください。  
すべての製品にCEマークがつけられているわけではありません。

HollisterのロゴはHollister社の商標です。

© 2020 Hollister Incorporated. 923116-0220 US-00193

製品やサンプルについての  
お問い合わせ

株式会社 ホリスター  **0120-032-950**

営業時間/9:00~17:00(土・日・祝日・年末年始除く) ※お問い合わせは、営業時間帯にお願いいたします。