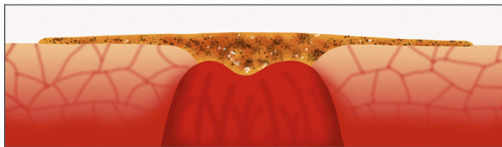


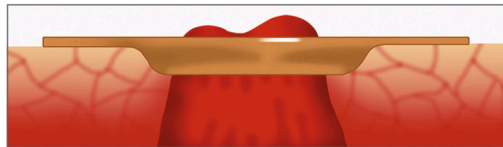
凸面型装具の使用

凸面型とは

凸面型面板は平面型面板では面板の下に排泄物が潜り込む可能性がある場合、面板の皮膚への密着を強化し漏れを予防するために使用します。凸面でストーマ周囲の皮膚を押し、しわを開き平らにすることでストーマに高さを出し、排泄物が潜り込むことなくストーマ袋に入るようにします。



スキンレベル以下の高さのストーマ



凸面型面板を装着した場合

基本情報

- ストーマからの排泄物から皮膚を守るためには、ストーマ近接部をしっかりと押さえ漏れを防ぐことが重要です。
- 面板は凸面型と平面型の二種類あります。凸面型とは、面板の形状を意味しています。
- 面板の貼付期間を延長するために凸面型の装具が有効な場合もあります。

凸面型面板のアセスメント

- 凸面型装具の使用に関しては、皮膚・排泄ケア認定看護師にご相談ください。
- 座っている状態でアセスメントをします。
- ストーマ装具はアセスメント前に取り外してください。
- ループ式ストーマは排泄口となる口側のストーマ孔と粘液瘻となる肛門側のストーマ孔の両方の位置を確認しましょう。

凸面型面板の使用が考慮されるケース:

- ストーマの評価
 - 排泄物の性状が水様便／軟便である。
 - ストーマの排泄口の高さが皮膚と同じまたは、それより下にある
 - ストーマの排泄口が中央からずれている
 - 20mm以下の高さのストーマ、または皮膚表面より下に陥凹しているストーマ
 - ストーマが蠕動中に平坦になる、または陥凹する
- ストーマ周囲皮膚の評価
 - ストーマ周囲皮膚が平坦でない、または不規則である
 - たるみのある腹壁



中央からずれているストーマ排泄口



陥凹型ストーマ



平坦型ストーマ



平坦でない／不規則な腹壁



たるみのある腹壁

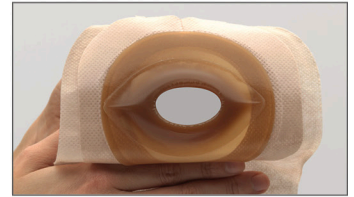
凸面型装具の使用

凸面型製品

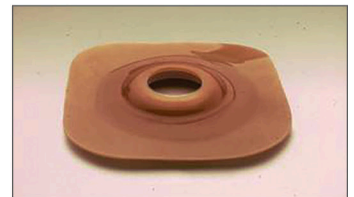
- 凸面型製品は、凸面型の装具(一体型)と、面板に取り付ける凸面型のアクセサリ(皮膚保護凸面リング)があります。
- 凸面型装具には、「単品系」と「二品系」があります。
- 凸面型装具には、「プレカット」と「お好みカット」があります。
 - 注: 楕円形または不規則な形状のストーマにお好みカットタイプを使用する場合、最大測定値に最も近い面板を選択してください。
- やわらかい凸面が必要な場合、やわらかい凸面型装具(一体型)と平面型の装具にアクセサリ(皮膚保護凸面リング)を追加する方法と2種類あります。
- 硬い凸面が必要な場合、硬い凸面型装具(一体型)を使用する方法があります。必要に応じて硬い型の装具にアクセサリ(皮膚保護凸面リング)を追加することもできます。



やわらかい凸面型面板



平面型面板に皮膚保護凸面リングを追加したやわらかい凸面



硬い凸面型面板



硬い凸面型面板に皮膚保護凸面リングを追加した深い凸面

凸面型装具の考慮事項

- 適切な凸面型製品を選択するには、使用製品、ストーマ周囲皮膚の状態、面板の貼付期間を定期的に再評価する必要がある場合があります。
- 凸面型装具の効果を高めるために、皮膚・排泄ケア認定看護師からオストミーベルトをお勧めされる場合があります。
- ストーマ周囲に以下のような症状がある場合でも、凸面型製品の使用は禁止されてませんが、注意と頻繁に再評価をすることが推奨されます。
 - 壊疽性膿皮症
 - クロウン病による潰瘍
 - ストーマ周囲静脈瘤
 - ストーマ傍ヘルニア
 - 圧迫による損傷
- ストーマ/ストーマ周囲皮膚の変化、漏れ、体重増減が見られる場合は、皮膚・排泄ケア認定看護師に連絡する必要があります。

参考文献:

- “Patient Assessment Guidelines for Convexity” – Hollister Incorporated © 2013
- “Developing Patient Assessment Guidelines for Convexity” – Drolshagen et al. 2014 Poster Presentation, WOCN Conference, Nashville TN USA
- “Convex Pouching Systems: Best Practice Document for Patients - WOCN 2012
- Use of Convexity in Pouching – A Comprehensive Review – Hoeflok J, Kittscha J, Purnell P. JWOCN 2012:40 (5):506-512
- “Adapt Convex Barrier Rings” – Ostomy Care Tip – Hollister Incorporated © 2012
- Lyon, C. & Smith, A. 2010 – Abdominal Stomas and Their Skin Disorders

定期的に医療従事者を受診することをお勧めします。

ストーマケア製品/アクセサリを使用する前に、必ず同封の説明書とラベルをお読みください。

HollisterのロゴはHollister社の商標です。 © 2017 Hollister Incorporated. 923066-1217 US-00217

製品やサンプルについての
お問い合わせ

株式会社 ホリスター  **0120-032-950**

営業時間/9:00~17:00(土・日・祝日・年末年始除く) ※お問い合わせは、営業時間帯にお願いいたします。